



ACQUISITIONS 2014

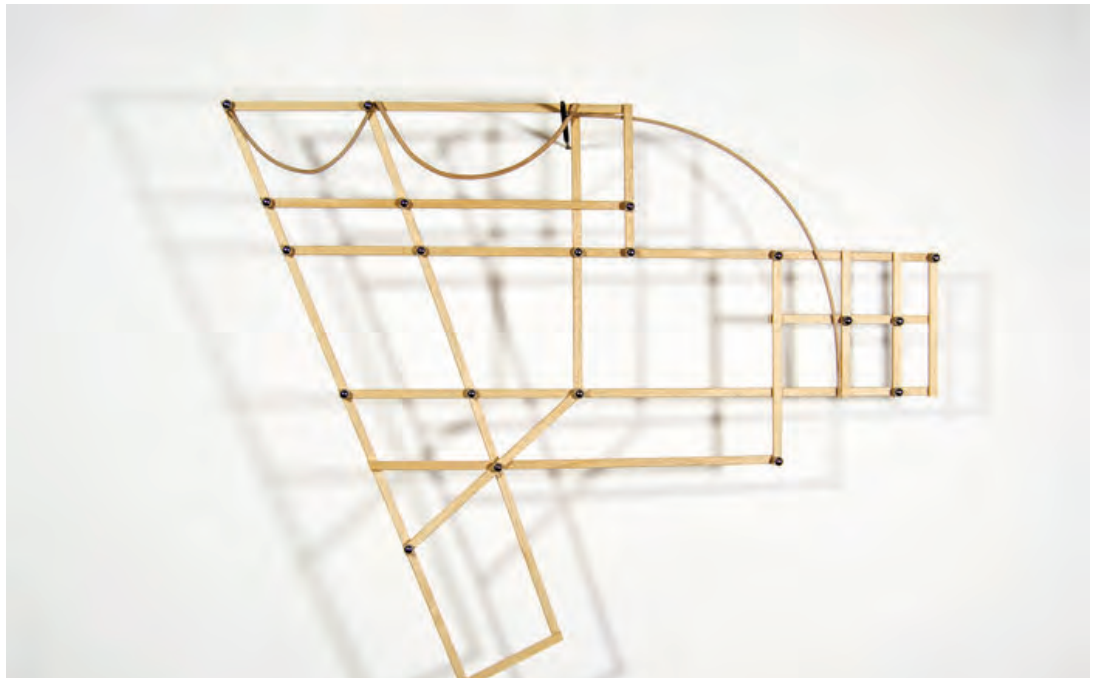
COMITÉ TECHNIQUE 2014

Œuvres proposées au Conseil d'Administration pour les acquisitions 2014

ARTISTES	TITRES
JULIEN DISCRIT	<p><i>Carte mémoire -Los Angeles-, 2010</i> Bois, 20 billes d'inox 60 x 73 x 2 cm</p> <p><i>Carte mémoire -Paris-, 2008</i> Bois, 25 billes d'inox 40 x 75 x 2 cm</p> <p><i>Never Neverland, 2005</i> Carte géographique, Edition Impression jet d'encre 87 X 92 cm</p>
MARTINE FEIPEL & JEAN BECHAMEIL	<p><i>A thousand years, 2010</i> Concept d'œuvre en édition de 3 + 1 copie d'artiste Vernis transparent pelliculable et peinture : mat / couleur Jade 25</p>
DORA GARCÍA	<p><i>Il y a un trou dans le réel, 2014</i> Lettrage, dimension variable</p>
MARCO GODINHO	<p><i>Le monde nomade, 2006</i> Carte physique (papier) découpée en bandes verticales individuelles</p> <p><i>Forever Immigrant, 2012</i> Tampon, encre, dimensions variables</p>
MARCIA KURE	<p><i>Ethnographica I 2014</i> <i>Ethnographica IV 2014</i> <i>Ethnographica V 2014</i> <i>Ethnographica VI 2014</i> Collages sur Papier Arches Hot Press Watercolour 300LB, 60.9 x 45.7 cm</p>
MIERLE LADERMAN UKELES	<p><i>Touch Sanitation Performance, 1977-1980/2007</i> 30 diapositives</p> <p><i>Artist's Letter of Invitation Sent to Every Sanitation Worker with Performance Itinerary for 10 Sweeps in All 59 Districts in New York City, 1979</i> 4 brochures imprimées</p>
DAVID LAMELAS	<p><i>Pared Doblada, 1994/2013</i> Papier plié, 4,30 x 4,60 m</p>
RENATE LORENZ / PAULINE BOUDRY	<p><i>Opaque, 2014</i> Film 16 mm transféré sur master HD, 13', édition 1/5</p>
HELEN MIRRA	<p><i>Glacier, 2009</i> Peinture murale, 280 x 88.5 cm Edition 2/3, with 1 A.P.</p>

ARTISTES	TITRES
MICHELLE STUART	<p><i>Landscape of War, 2011</i> 30 photographies d'archives altérées (encadrées) 20.32 x 25.40 cm chaque</p> <p><i>Color Time Landform Transformations I, 1977</i> 25 C-prints imprimés sur papier chiffon 60.96 x 76.20 cm chaque</p>
CHARWEI TSAI	<p><i>Plane Tree Mantra, 2014</i> Performance, dessin à l'encre sur tronc d'arbre</p> <p><i>Circle II, 2011</i> Vidéo, durée : 40 sec. Edition 5/5</p>
MAARTEN VANDEN EYNDE	<p><i>Restauration du Lac de Montbel, 2003/2014</i> Tirage numérique, 67,5 x 100 cm</p>
INGRID WILDI MERINO	<p><i>Otra Mirada a lo Insignificante, 1982/2014</i> 25 photographies encadrées, textes</p>
JANA ZELIBSKA	<p><i>Sign - Its Origin and Decline. 1984.</i> 6 photographies couleur, 29x23,5 cm chacune, Éd 3.</p> <p><i>Grass Taken from Place "A" Grows in Place "B" in a Designed Pattern, 1981</i> 8 photographies, 23 x 16 cm chacune, Éd 3.</p>
MULTIPLES D'ARTISTES	<p>JOSPEH GRIGELY <i>Blueberry Surprise, 2006</i> Livre, exemplaire numéroté de 96 pages, 28 x 21,4 cm Édition limitée à 250 ex. numérotés et 50 épreuves d'artiste</p> <p>JOSÉPHINE KAEPPÉLIN <i>Tablette, 2014</i> Gravure mécanique sur plexi, pochette et texte. Pétrole Edition, 25 ex.</p> <p>ANNETTE MESSEGER <i>LA FEMME ET ... - 2007</i> emboîtement cartonné, un exemplaire de <i>La Femme et...</i>, accompagné d'une photographie en tiré à part de l'artiste.</p>

JULIEN DISCRIT



Carte mémoire -Los Angeles-, 2010

Bois, 20 billes d'inox 60 x 73 x 2 cm



Carte mémoire -Paris-, 2008

Bois, 25 billes d'inox 40 x 75 x 2 cm

JULIEN DISCRIT



Never Neverland, 2005

Carte géographique, Edition
Impression jet d'encre 87 X 92 cm

MARTINE FEIPEL & JEAN BECHAMEIL



A thousand years, 2010

Concept d'œuvre en édition de 3 + 1 copie d'artiste
Vernis transparent pelliculable et peinture : mat/ couleur Jade 25
Vue d'exposition, Centre d'Art Nei Liicht de Dudelange, 2010

DORA GARCÍA



Golden Sentence (Il y a un trou dans le réel.), 2005-2014

Feuille d'or, dimensions variables. Pièce unique

Vue de l'exposition *Philip K Dick and the vesica piscis*, Michel Rein, Bruxelles, 2014

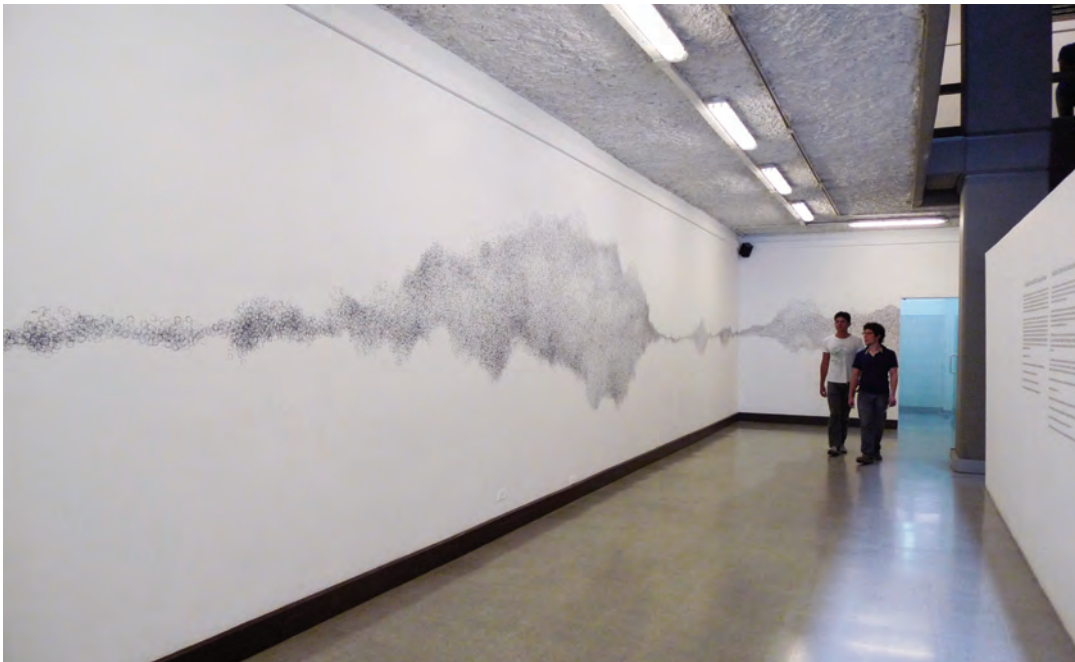
MARCO GODINHO



Le monde nomade, 2006

Carte physique (papier) découpée en bandes verticales individuelles

MARCO GODINHO



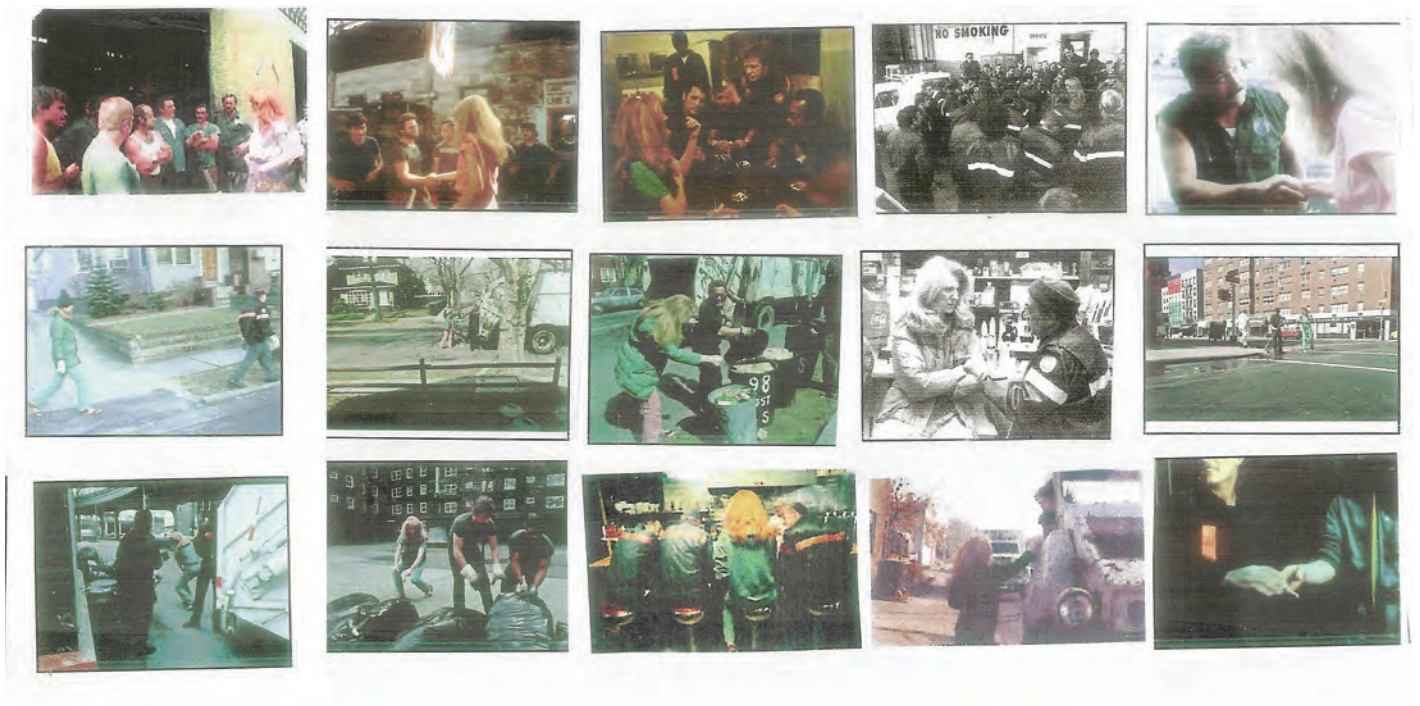
FOREVER IMMIGRANT

Forever Immigrant, 2012

Tampon, encre, dimensions variables

Vue d'exposition *In/visible Colleccion*, Musée Universitaire, Université d'Antioquia,
Medellin, Colombie, Juin - Août 2013

MIERLE LADERMAN UKELES



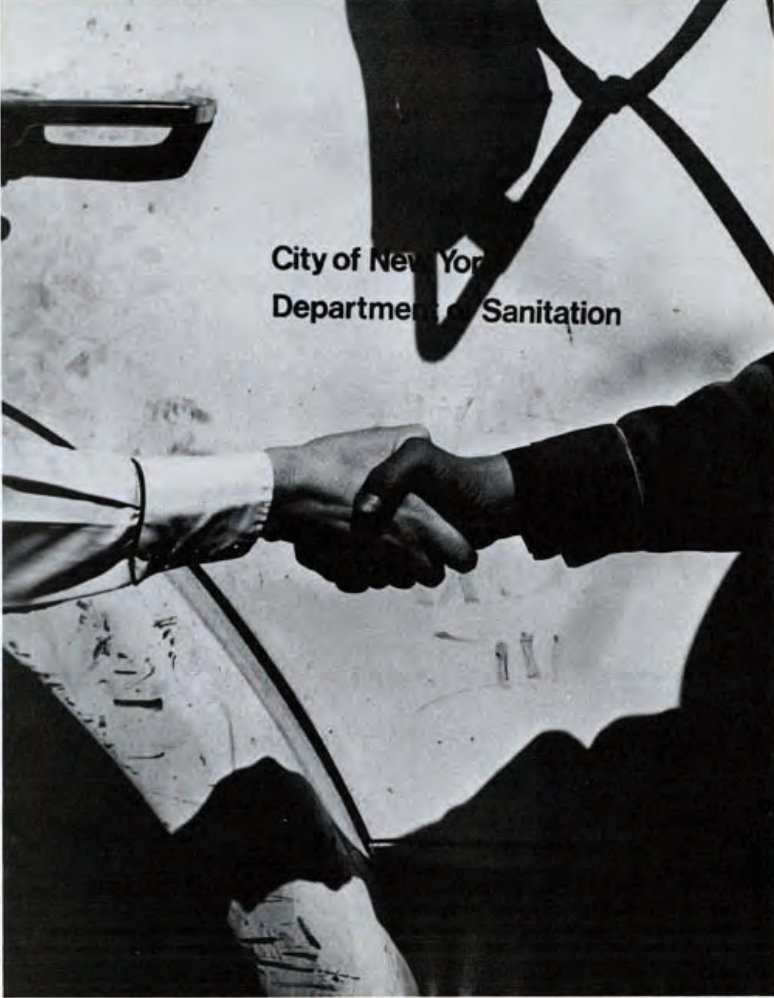
Touch Sanitation Performance, 1977-1980/2007

30 diapositives

MIERLE LADERMAN UKELES

"TOUCH sanitation" ©1979

A Maintenance Art Work:
Mierle Laderman Ukeles



City of New York
Department of Sanitation

City-Performance / Video / Exhibition

Public Art with Public Workers in Public Spaces for the Whole Public. It's Time
for information call : 566 5527

*Artist's Letter of Invitation Sent to Every
Sanitation Worker with Performance Itinerary for 10
Sweeps in All 59 Districts in New York City, 1979*

4 brochures imprimées

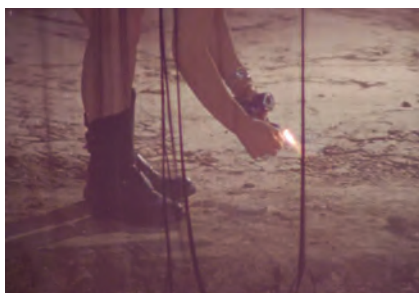
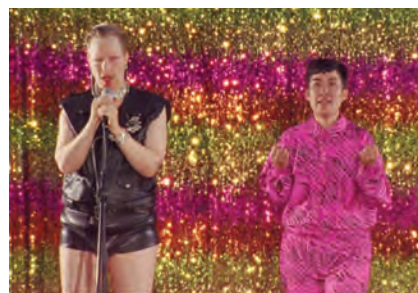
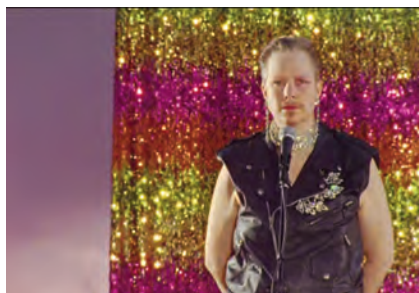
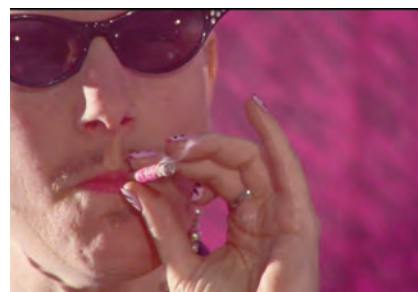
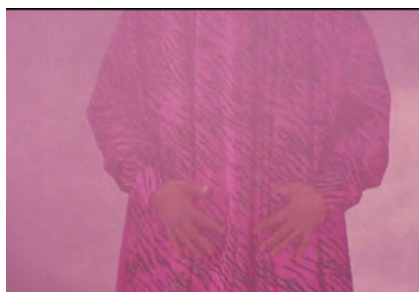
DAVID LAMELAS



Pared Doblada, 1994/2013

Papier plié, 4,30 x 4,60 m

PAULINE BOUDRY / RENATE LORENZ



Opaque, 2014

Film 16 mm transferé sur master HD, durée : 13 min., édition 1/5

HELEN MIRRA



Glacier, 2009

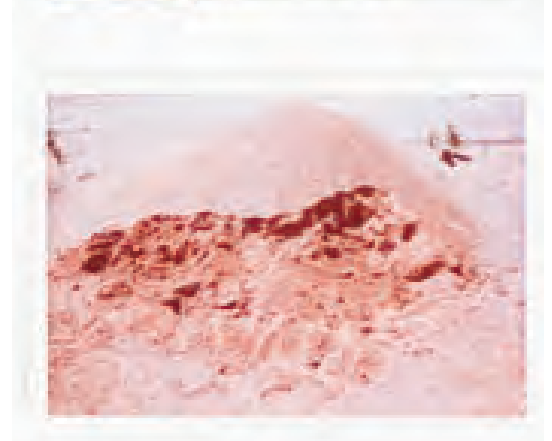
Peinture murale, 280 x 88.5 cm
Edition 2/3, with 1 A.P.

MICHELLE STUART



Landscape of War, 2011

30 photographies d'archives altérées (encadrées)
20.32 x 25.40 cm chaque



Color Time Landform Transformations I, 1977

25 C-prints imprimés sur papier chiffon
60.96 x 76.20 cm chaque

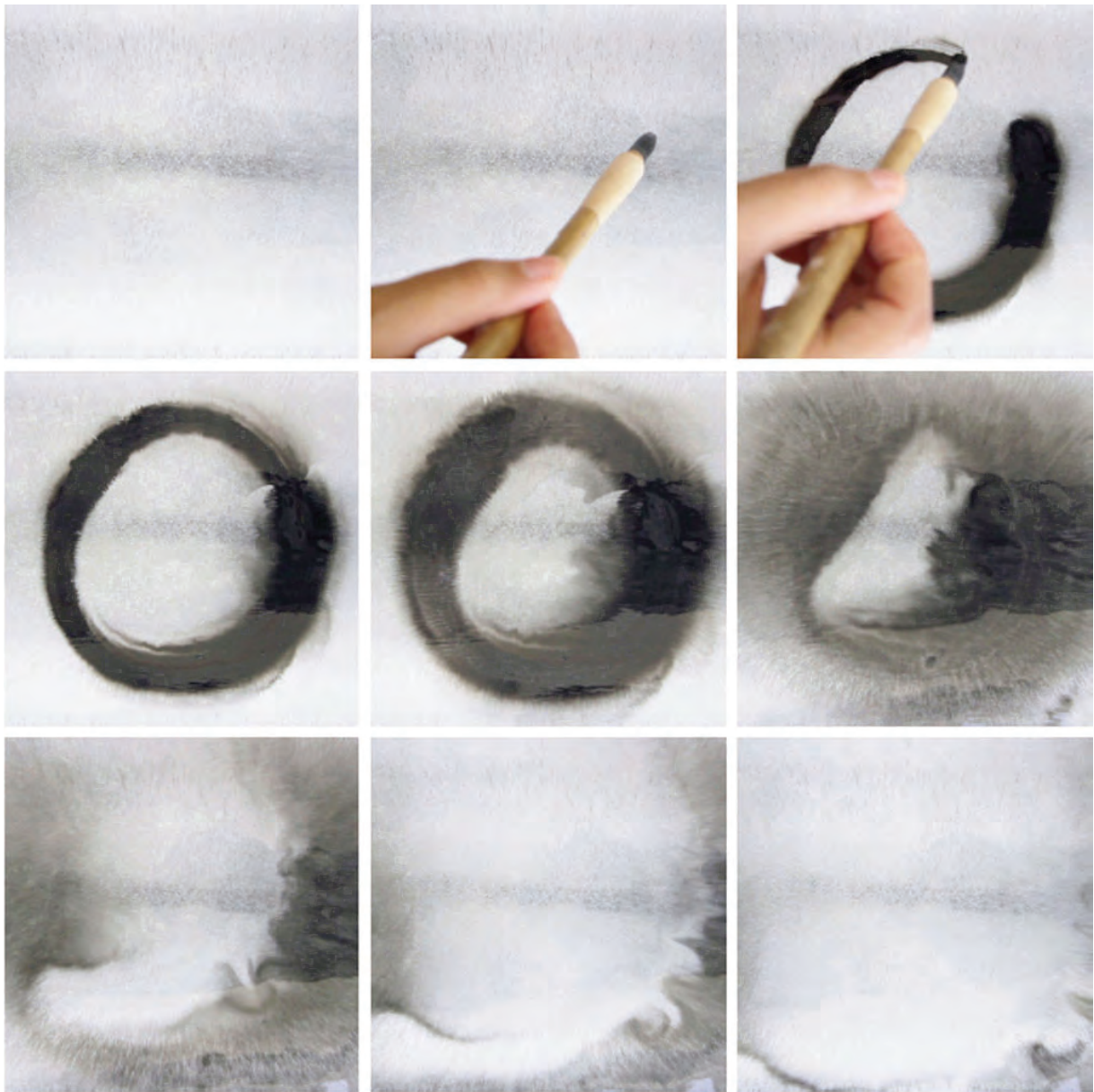
CHARWEI TSAI



Plane Tree Mantra, 2014

Performance, dessin à l'encre sur tronc d'arbre

CHARWEI TSAI



Circle II, 2011

Vidéo, durée : 40 sec

Edition 5/5

MAARTEN VANDEN EYNDE



Restauration du Lac de Montbel, 2003/2014

Tirage numérique, 67,5 x 100 cm

INGRID WILDI MERINO



I worked three fulltime years and one year part time at the „Coop“ supermarket in Brugg, Switzerland as a salesperson and cashier. (I was admitted at the Zurich Fine Arts School where I studied for a year).



I spent three fulltime months at the „Trub“ print shop in Switzerland as a worker (I fell sick with chronic anemia and left school).



Otra Mirada a lo Insignificante, 1982/2014

25 fotografías encadrées, textos

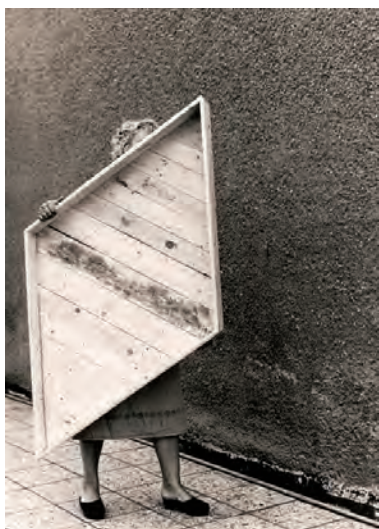
JANA ŽELIBSKÁ



Sign - Its Origin and Decline. 1984.

6 photographies couleur, 29x23,5 cm chacune, Éd 3.

JANA ŽELIBSKÁ



Grass Taken from Place "A" Grows in Place "B" in a Designed Pattern, 1981

8 photographs, 23 x 16 cm chacune, Éd 3.

MULTIPLES D'ARTISTE

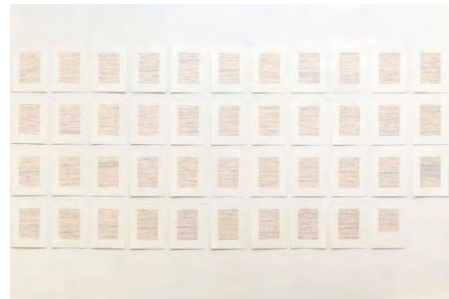
JOSEPH GRIGELY / Né en 1956 à East Longmeadow, Massachusetts (US), vit et travaille à Chicago (US)

Blueberry Surprise, 2006

Livre, exemplaire numéroté de 96 pages, 28 x 21,4 cm.
Édition limitée à 250 ex. numérotés et 50 épreuves d'artiste

Achat auprès de la galerie Michèle Didier

-
Sourd depuis l'âge de dix ans, J. Grigely se concentre essentiellement sur l'art de la conversation, explorant des questions relatives à la communication et au langage. *Blueberry Surprise* est composé d'un texte continu de 45 000 mots, autant de mots écrits à l'artiste par ses interlocuteurs. Chaque changement de couleur (rouge, orange et noir) signifie le passage vers une "nouvelle voix", toujours inconnue. Les 44 pages non reliées du set sont censées être épinglées au mur comme des posters, créant ainsi une installation.



JOSEPHINE KAEPPELIN / Née en 1985. Vit et travaille à Strasbourg (FR)

Tablette, 2014

Gravure mécanique sur plexi, pochette et texte.
Pétrole Edition, 25 ex.

Achat auprès de l'artiste

-
L'édition TABLETTE fait le lien à travers le temps entre le support d'écriture et de lecture de nos ancêtres et l'objet technologique contemporain. Il interroge ce qu'est un écrit, un contenu, la parole d'un auteur et sa transmission. Partant du postulat qu'un livre et ce qu'il contient proposent une lecture du monde, l'objet TABLETTE rejoue par sa forme et sa matière le principe de cadrer le réel pour en donner un point de vue.



ANNETTE MESSEGER / Née en 1943 à Berck-sur-Mer (FR)
Vit et travaille à Malakoff (FR)

La Femme et..., 2007

Livre accompagné d'une photo en tiré à part de l'artiste.

Achat auprès des Editions Dilecta

L'artiste ouvre en 1975 un cycle « Annette Messager truqueuse » qui prend forme, notamment, dans un petit livre de format oblong intitulé *La Femme et...* publié à Genève par un autre artiste, John Armleder. Sur le registre de l'art corporel et de la manipulation d'images, il propose une série de photographies retouchées mettant en scène le corps féminin maquillé - le corps nu de la femme-artiste - où intérieur et extérieur, dessin et image photographique se confondent, soutenus par des légendes laconiques.

